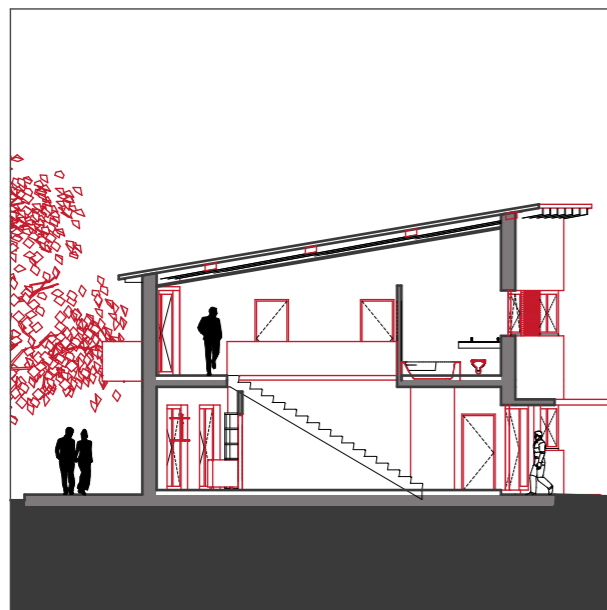


Haustyp 6 - Pultdach

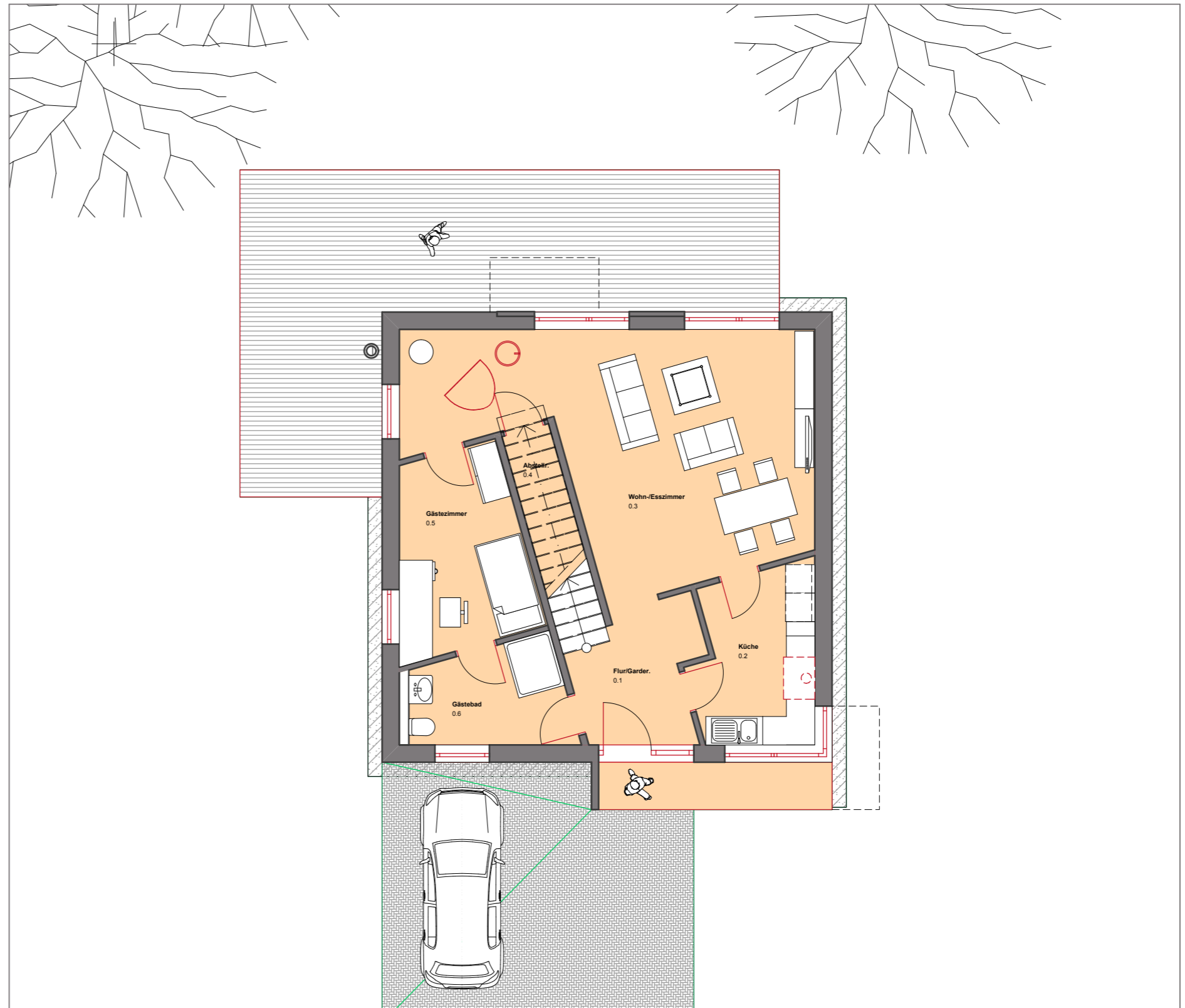


Wohnfläche Erdgeschoss

0.1 Flur/Garderobe	7,40 m ²
0.2 Küche	8,90 m ²
0.3 Wohn-/Esszimmer	35,60 m ²
0.4 Abstellraum	3,30 m ²
0.5 Gästezimmer	11,00 m ²
0.6 Gästebad	6,70 m ²
Gesamt	72,90 m²



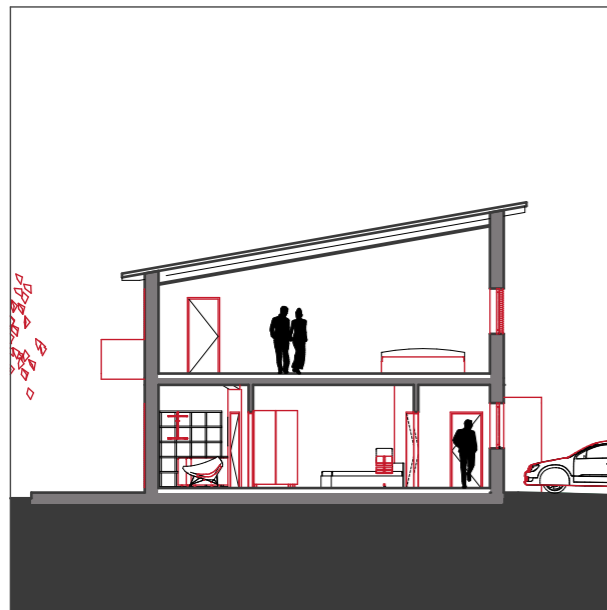
Querschnitt S-10, M 1:200



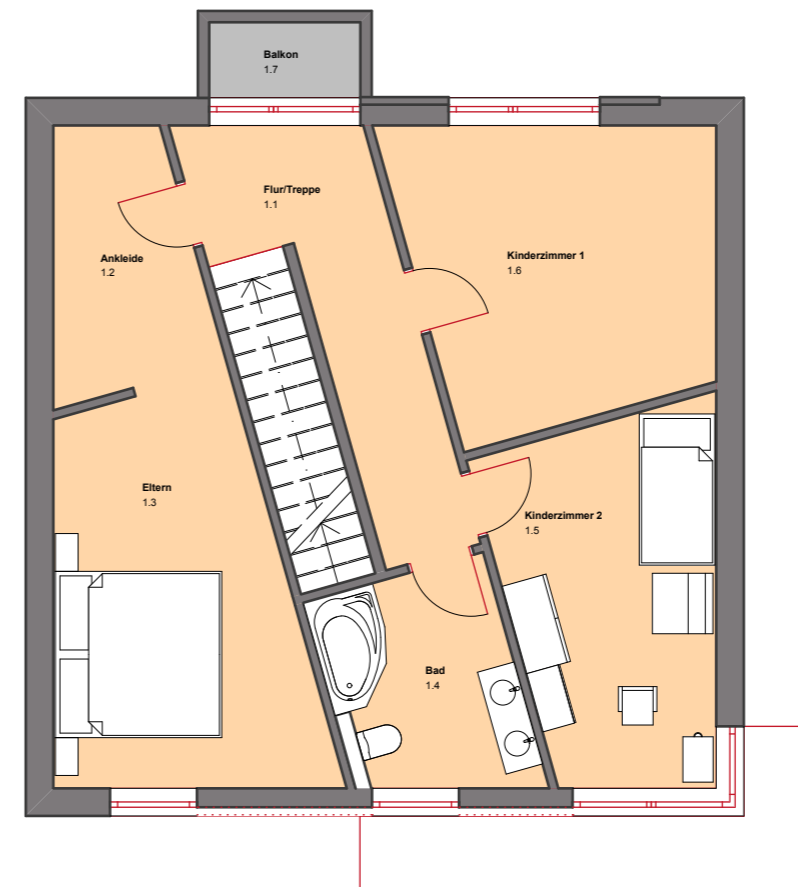
Grundriss Erdgeschoss, M 1:100

Wohnfläche Obergeschoss

1.1 Flur/Treppe	15,00 m ²
1.2 Ankleide	6,50 m ²
1.3 Eltern	16,40 m ²
1.4 Bad	6,90 m ²
1.5 Kind 1	13,20 m ²
1.6 Kind 2	15,50 m ²
1.7 Balkon	1,00 m ²
Gesamt	74,50 m²



Längsschnitt S-09, M 1:200

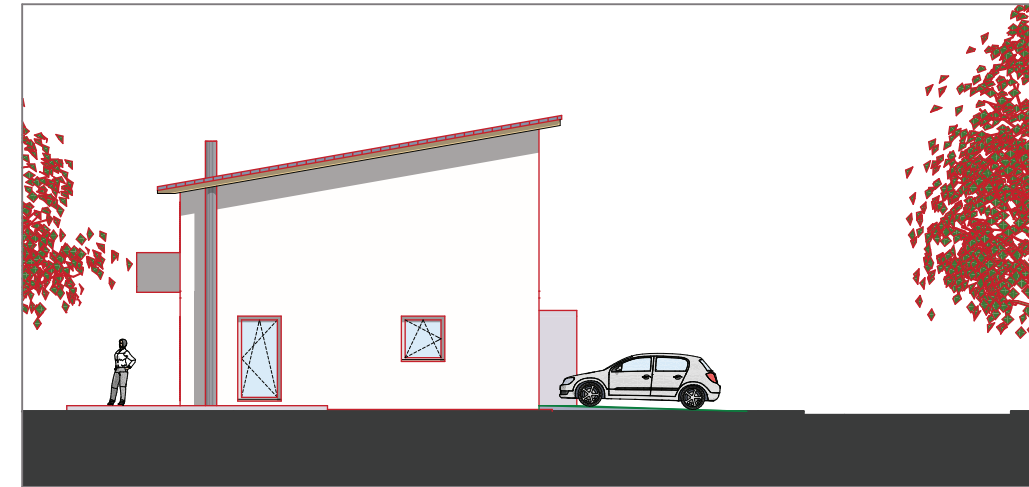


Grundriss Obergeschoss, M 1:100

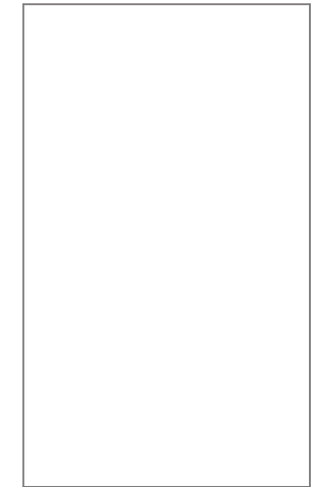
Haustyp 6 - Pultdach



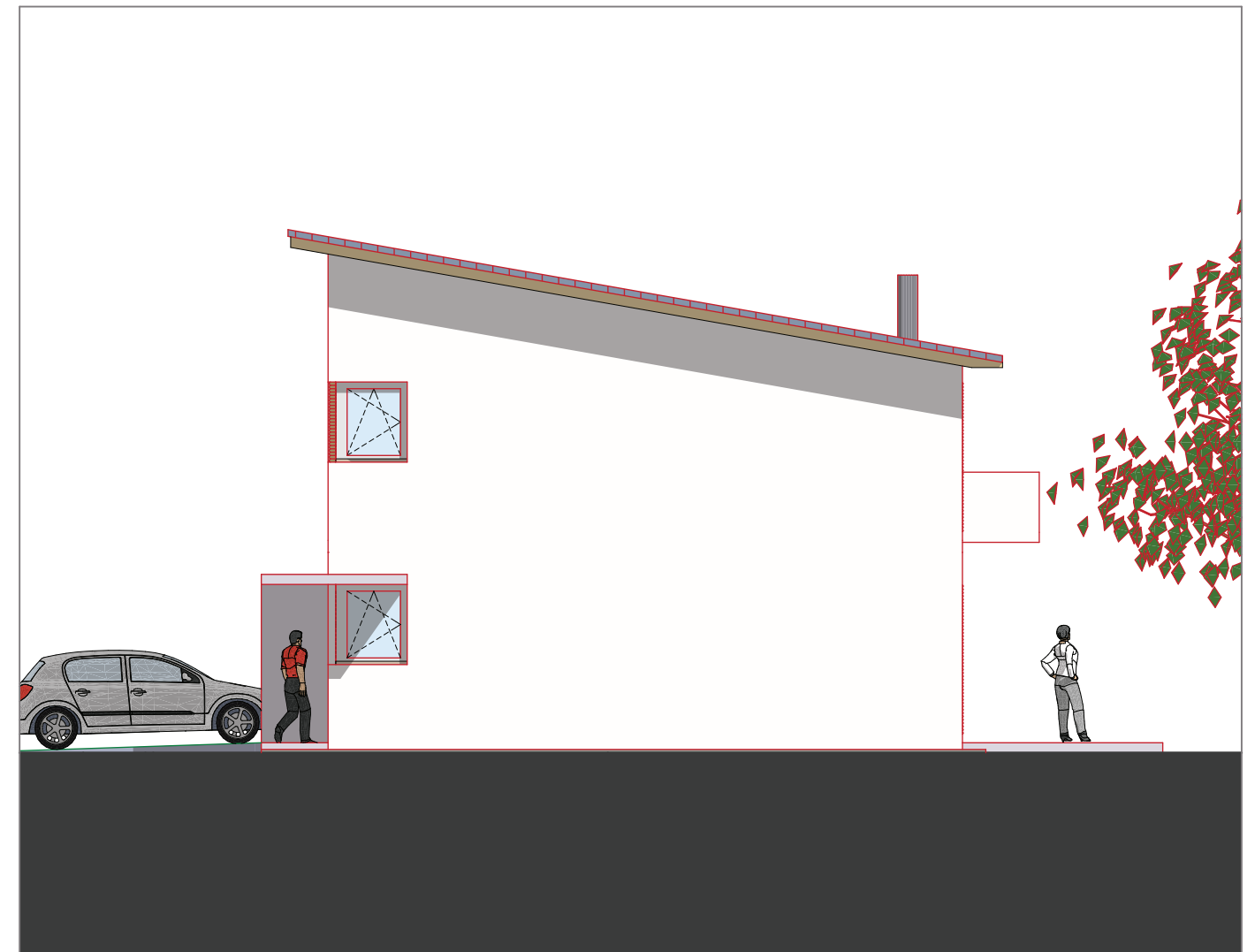
Ansicht Süden, M 1:200



Ansicht Osten, M 1:200



Ansicht Norden, M 1:100



Ansicht Westen, M 1:100

Haustyp 6 - Pultdach



Ansicht Eingang



Aufsicht Wohnhaus 1



Ansicht Garten 2



Aufsicht Wohnhaus 2

Das Prinzip

Wir planen Ihnen Ihr Wunschhaus nach Ihren Vorstellungen. Die gezeigten Grundrisse sind Beispiele für moderne, funktionelle Wohnsituationen. Sie dienen Ihnen als "Ideenfundgrube" und können die Basis für Ihre Individualplanung sein.

Gemeinsam finden wir in einem Planungsgespräch Ihren persönlichen Bedarf. Wir legen Leistungsumfang und Qualität des Gebäudes fest, besprechen energetische Konzepte für die Beheizung und Belüftung und zeigen Ihnen welche gestalterischen und technischen Lösungen für Ihr Wohnhaus möglich und sinnvoll sind.

Wenige Tage nach diesem Planungsgespräch stellen wir Ihnen Ihren Entwurf vor und nennen Ihnen auf Basis einer Baubeschreibung einen Komplettpreis für Ihr persönliches Traumhaus.

Bis zu diesem Zeitpunkt entstehen Ihnen keinerlei Kosten.

Jetzt kommt das "Feintuning". In einem weiteren Gespräch klären wir alle Details zu Ausstattung und den Kosten. Wollen Sie Eigenleistungen im Ausbau erbringen und sich damit selbst in das Baugeschehen einbringen, so haben Sie die Möglichkeit Kosten zu sparen und Ihr neues Haus intensiv kennenzulernen.

Apropos: wir lassen Sie bei den Eigenleistungen nicht im Regen stehen. Wir stehen Ihnen bei allen technischen und organisatorischen Fragen helfend zur Seite.

Haben Sie keine Zeit für Eigenleistungen? Kein Problem! Sie bekommen Ihr Haus "schlüsselfertig" errichtet. Wenn Sie es wünschen, kümmern wir uns auch um den Umzug und die Einrichtung bis hin zum Anschluss Ihrer Waschmaschine.

Der Preis

Bei so viel Individualität in der Planung können wir Ihnen natürlich erst nach Klärung Ihrer Wünsche einen individuellen Preis für Ihr Wunschhaus nennen.

Sie können sich sicher sein, unser Preis ist transparent und fair kalkuliert. Wir lassen Sie nicht im Unklaren über alle kalkulierten und notwendigen Leistungen. Sie erhalten ein Festpreisangebot das auch alle Nebenkosten enthält und absolut konkurrenzfähig zu Bauträger- und Fertighausangeboten ist. Und das mit einer Qualität, für die wir persönlich geradestehen.

Die Betreuung

Nicht zu vergessen ist die persönliche, intensive Betreuung und Qualitätssicherung an der Baustelle. Wir sind täglich vor Ort und berichten Ihnen zeitnah über den Baufortschritt, erklären Ihnen Details und unterstützen die Handwerker bei den wichtigen Arbeiten zur Detailqualität und Dauerhaftigkeit.

Und danach...

Zu jedem Haushaltsgerät, zu jedem Auto, zu jedem Möbelstück das Sie heute kaufen erhalten Sie eine Bedienungsanleitung. Nur bei einem so hochkomplexen Gegenstand wie einem Wohngebäude werden Sie sich heute noch immer selbst überlassen.

Das geht besser! Wir liefern Ihnen mit dem Einzug eine individuelle Hausakte, die nicht nur das neue errichtete Gebäude dokumentiert, sondern Ihnen Bauteile, deren Nutzung, Wartung und Instandhaltung erklärt und

Ihnen hilft, lange Jahre problemlos und energieeffizient Ihr Haus zu betreiben.

Über die Gewährleistungszeit führen wir mit Ihnen regelmäßige Begehungen durch. Diese Kontrollen dienen dazu eventuelle Probleme zu erfassen und den laufenden Betrieb zu optimieren.

Nutzen Sie mit uns zusammen die Möglichkeit moderner Technik und zeitloser Gestaltung in Ihrem Wunschhaus zu realisieren.

Wir bringen zusammen, was zusammen gehört....

Kontakt



erbeldinger architekten gmbh

Bei den Rüsten 11
67578 Gimbsheim
T. 06249.804937
F. 06249.804939
info@erbeldinger.de
www.erbeldinger.de